

Neues Lernen und Arbeiten mit neuen Geräten und der Cloud

Dr. Ingo Laue, Account Technology Strategist, Microsoft Deutschland GmbH
Ingo.Laue@microsoft.com

Berlin, 06. Juni 2013

Trends die unsere Arbeitsweise prägen

Geräte



1 Mrd.

Smartphones bis 2016,
350 Mio. davon beruflich
genutzt

Menschen



82 %

der Menschen, die online
sind, engagieren sich in
sozialen Netzwerken.

Online Services



50 %

der Unternehmenskunden
sind „**auf dem Weg**“ in
die Cloud.

Konsequenzen für das Arbeiten und Lernen



Ubiquitous Computing

Zugriff auf Wissen, Anwendungen, Dokumente von überall, zu jeder Zeit



Mobile Vernetzung

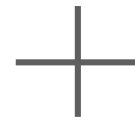
Kommunikation und Zusammenarbeiten zu jeder Zeit von jedem Ort
Vermischung von Arbeit und Freizeit



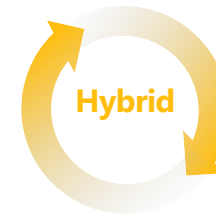
Cloud Computing

Logisches Gegenstück des mobilen Arbeitens über mehrere Geräte und von verschiedenen Orten

Die Produktivitätsvision von Microsoft



On-Premise



Online

Optimale Produktivität
auf allen Endgeräten

Die Cloud
zu Ihren Bedingungen

Kommunikation

Voice &
Video

Enterprise Content
Management

Social
Networking

Reporting
& Analysen

Integrierte Best-of-Breed-Lösungen

Microsoft-Technologie und Produkte



Vernetztes Lernen

- Kommunikation, Nutzung von Inhalten und Services des Internets
- Echtzeitzusammenarbeit, Vernetzung von Aufgaben, Projekten, Wissensgebieten
- Gleichzeitiges Bearbeiten von Dokumenten (Co-Authoring)



Dokumente in der Cloud

- Zugriff von überall
- Sicherer, zertifizierter Betrieb in Europa
- Klares, transparentes Kostenmodell ohne Werbung und kommerzielle Datenanalyse für Dritte



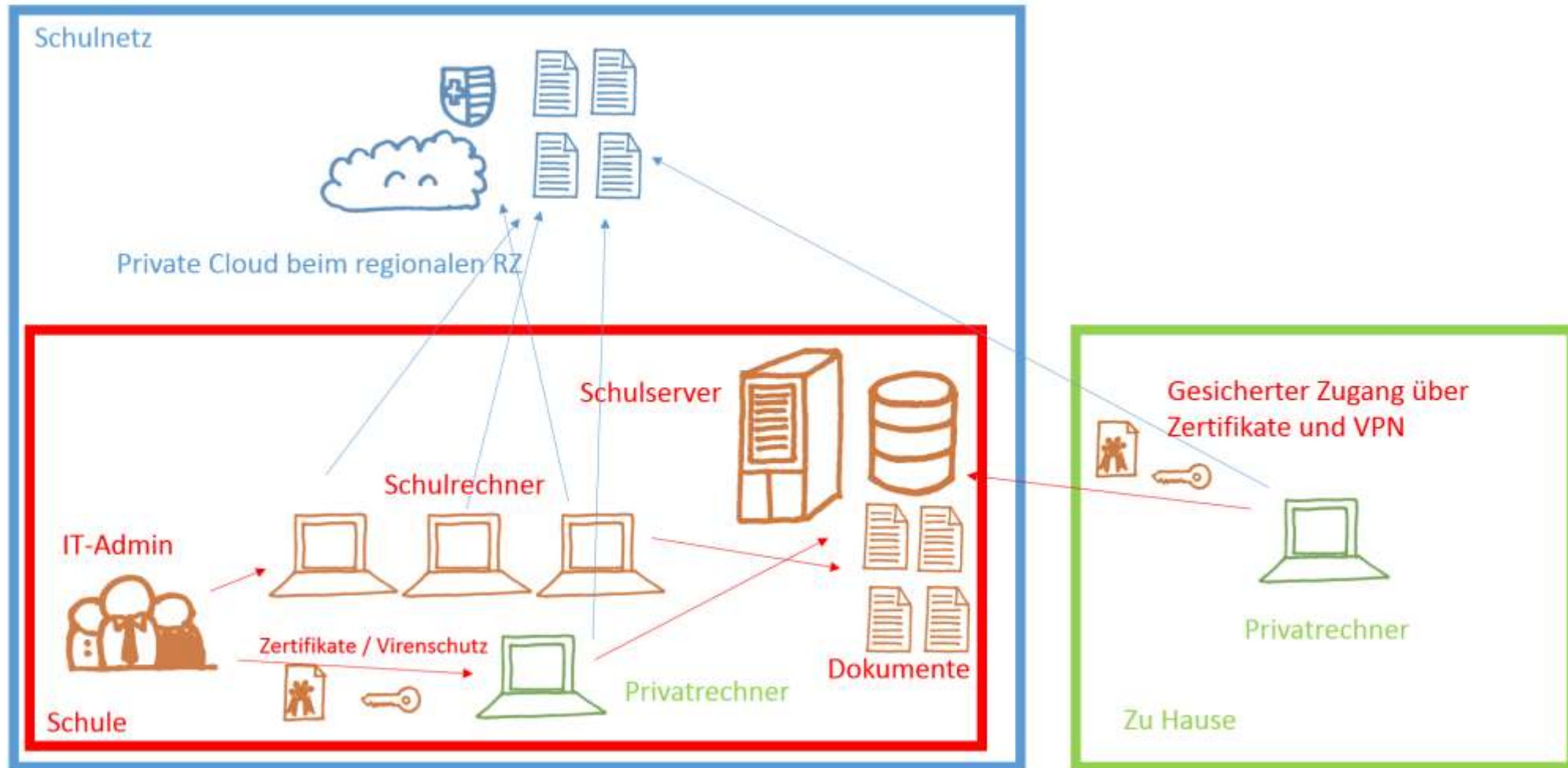
Bearbeitung von Dokumenten auf allen Geräten, Realisierung von BYOD

- Verfügbarkeit von Dokumenten auf PCs, Tablets, Phones
- Gleiche Bedienung auf allen Endgeräten
- Office Web Apps – Bearbeitung in allen gängigen Browsern

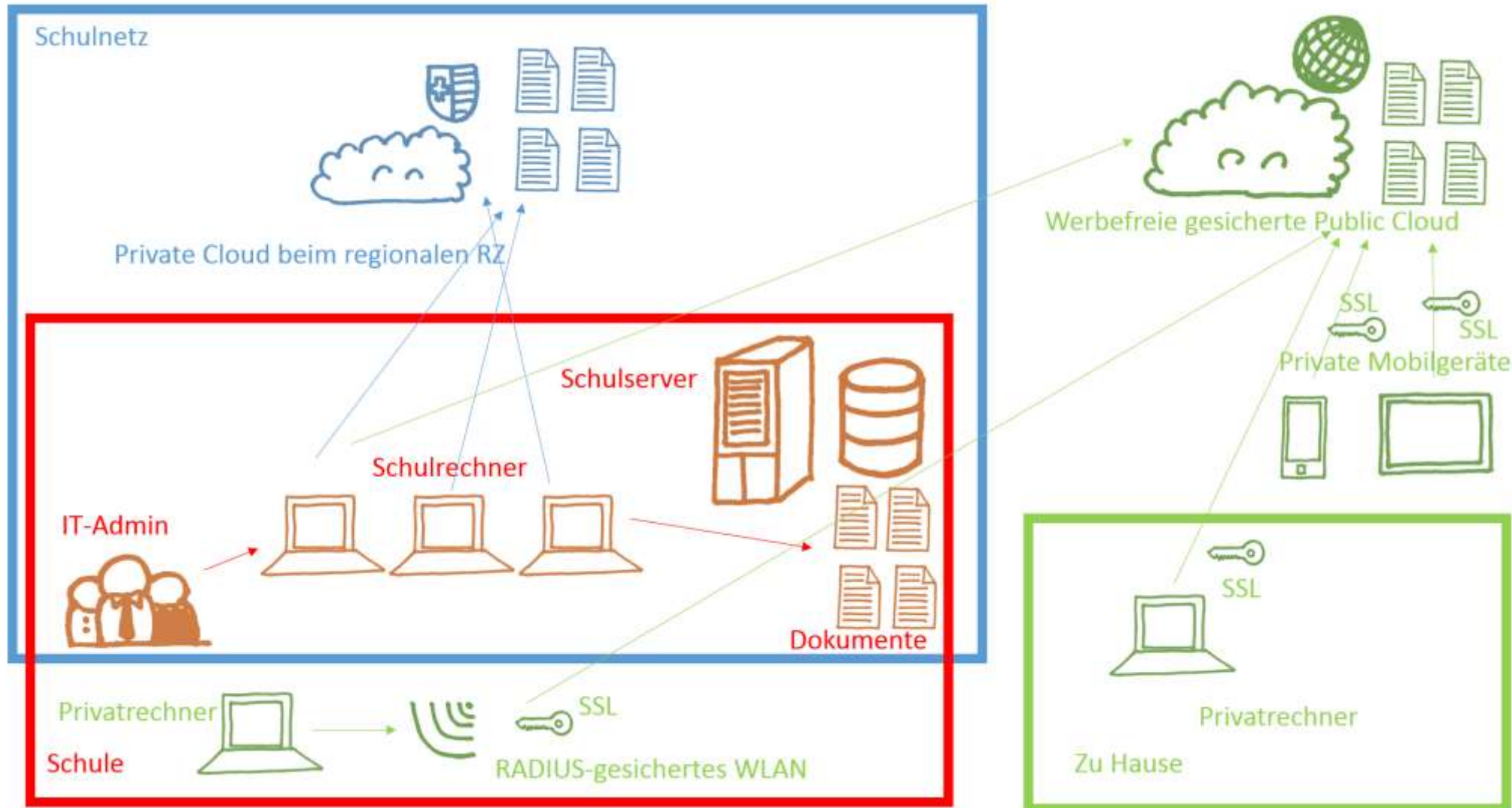
Wesentliche Aspekte für mobiles Arbeiten

- Verfügbarkeit von Anwendungen über verschiedene Formfaktoren (PC, Laptop, Tablet, Phone)
- Browser-basierte Version für andere Plattformen
- Dokumentenablage in der Cloud
- Einstellungen und Metadaten in der Cloud
- Nutzerbasierte Lizenzierung
- Nutzerbasierte Administration
- Datenschutzrichtlinien im Public Cloud Betrieb

Mobiles Arbeiten in der Private Cloud

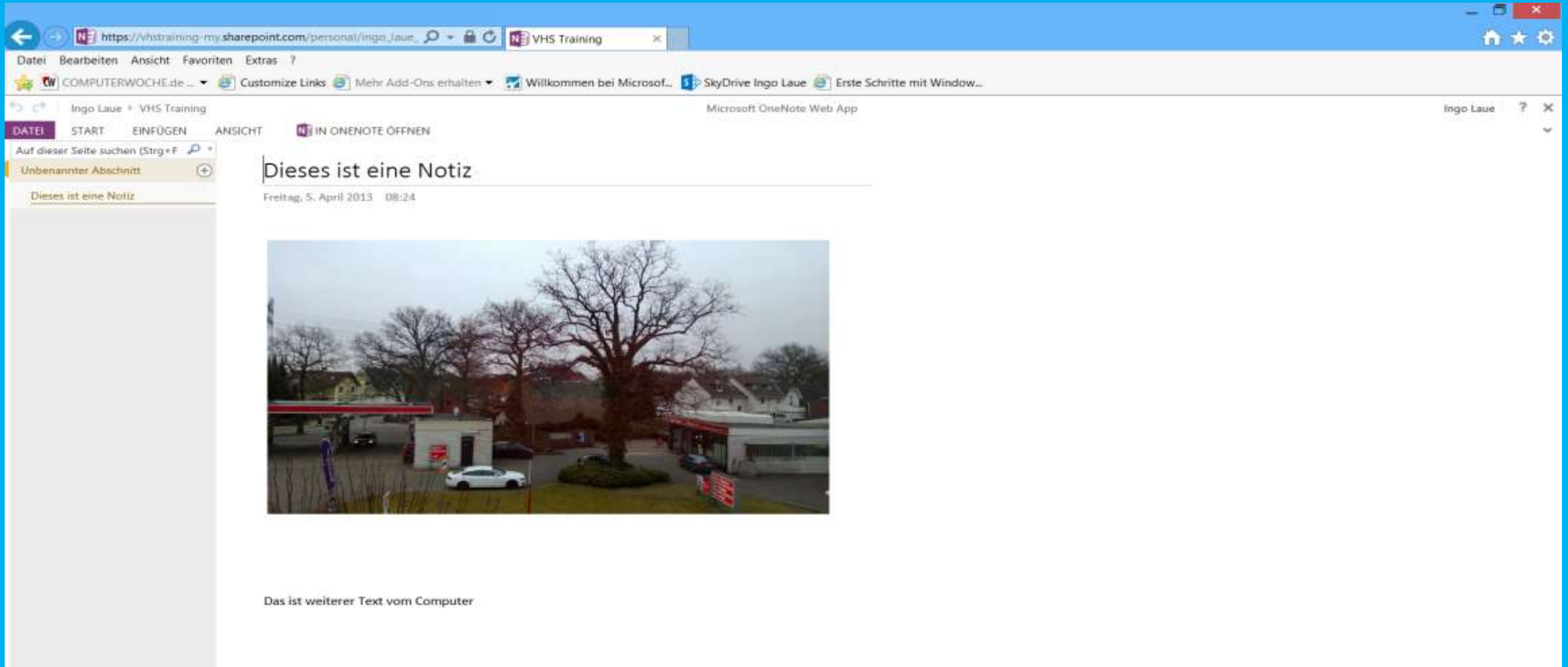


Mobiles Arbeiten in der Public Cloud



Bearbeitung von Dokumenten

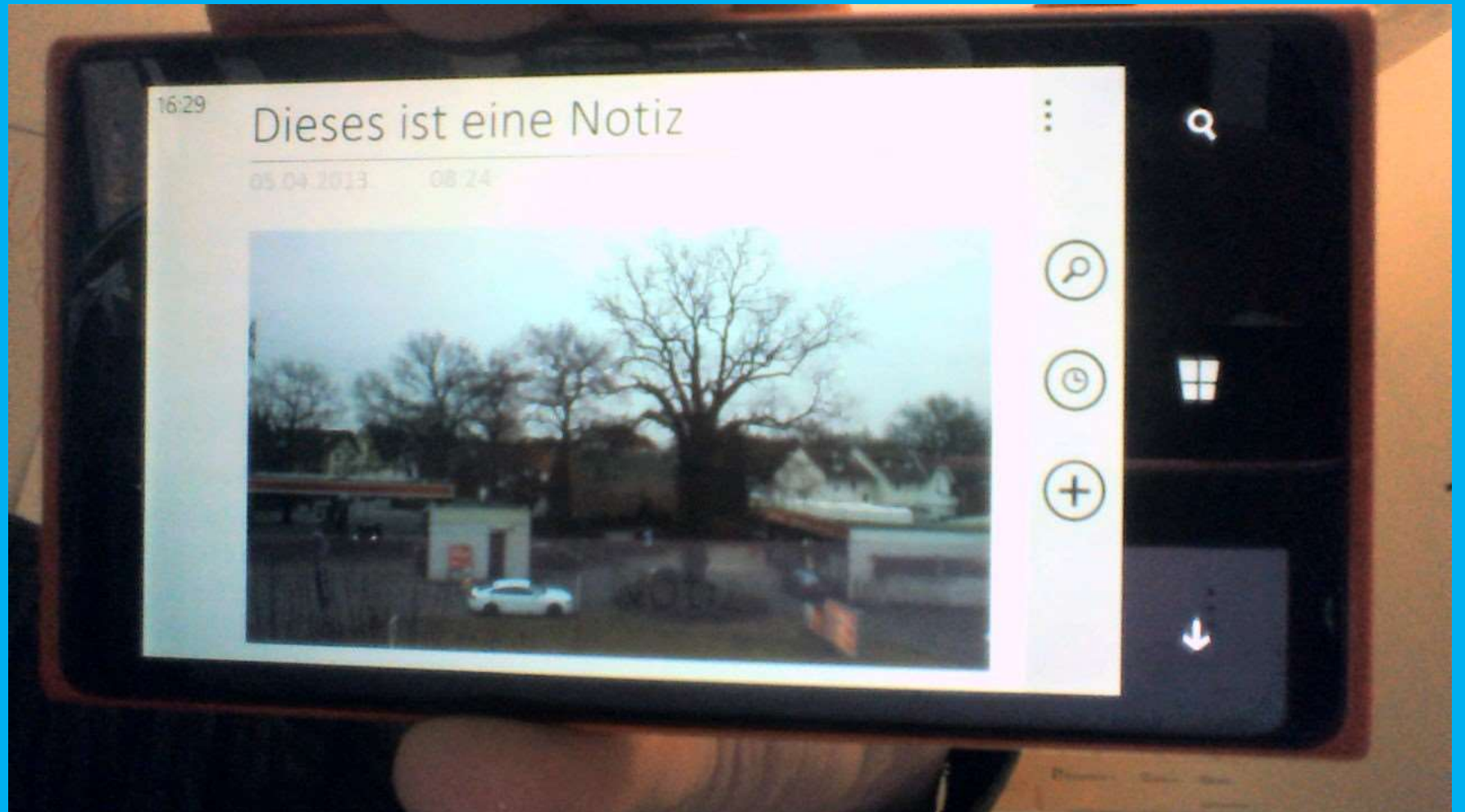
Office im Browser (Office Web App)



The screenshot shows a web browser window displaying the Microsoft OneNote Web App. The browser's address bar shows the URL https://vhstraining-my.sharepoint.com/personal/ingo_laue.... The browser's menu bar includes 'Datei', 'Bearbeiten', 'Ansicht', 'Favoriten', and 'Extras'. The browser's toolbar shows various icons for search, links, and extensions. The OneNote interface features a ribbon with tabs for 'DATEI', 'START', 'EINFÜGEN', 'ANSICHT', and 'IN ONENOTE ÖFFNEN'. The main content area displays a note titled 'Dieses ist eine Notiz' with a timestamp of 'Freitag, 5. April 2013 08:24'. The note contains a photograph of a gas station and a white car. Below the photo, the text 'Das ist weiterer Text vom Computer' is visible. The browser's status bar at the bottom shows the user's name 'Ingo Laue' and a help icon.

Bearbeitung von Dokumenten

Office auf dem Handy (mobiles Office)



Office Mobile auf der Plattform Ihrer Wahl



Windows Phone

Office Mobile auf Windows Phone verfügbar



iPhone



iPad

OneNote und Lync Apps auf iOS- und Android verfügbar



Android

Office 365 für Bildungseinrichtungen



Cloud-Dienste für Schulen und Hochschulen, bereitgestellt durch Microsoft



Office als Dienst



Institutions-
E-Mail-System



Dokumenten-
austausch



Onlinekonferenzen

Was ist Office 365 für Bildungseinrichtungen?

Exchange Online Kostenlos	SharePoint Online mit Office Web Apps Kostenlos	Lync Online Kostenlos
Office 365 ProPlus	Project Online	Visio Pro for Office 365

 Office 365



SharePoint Online

Intranet- und Internetseiten erstellen, um Dokumente und Informationen mit Schülern, Studenten, Lehrkräften und Externen zu teilen.

SKYDRIVE PRO

Eigene Dokumente verwalten und mit Anderen teilen (7 GB)



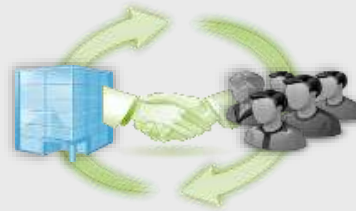
TEAM SITES

Arbeitsgruppen synchronisieren und Projekte durchführen



INTRANET SITES

Ein Institutionsportal aufbauen (Links, Infos, News)



EXTRANET SITES

An Projekten mit Externen arbeiten



WEBSITES

Eine öffentliche Webseite erstellen



SkyDrive Pro: Speichern, synchronisieren und teilen

Persönlicher Dokumentenbereich SkyDrive Pro mit 7 GB pro Nutzer

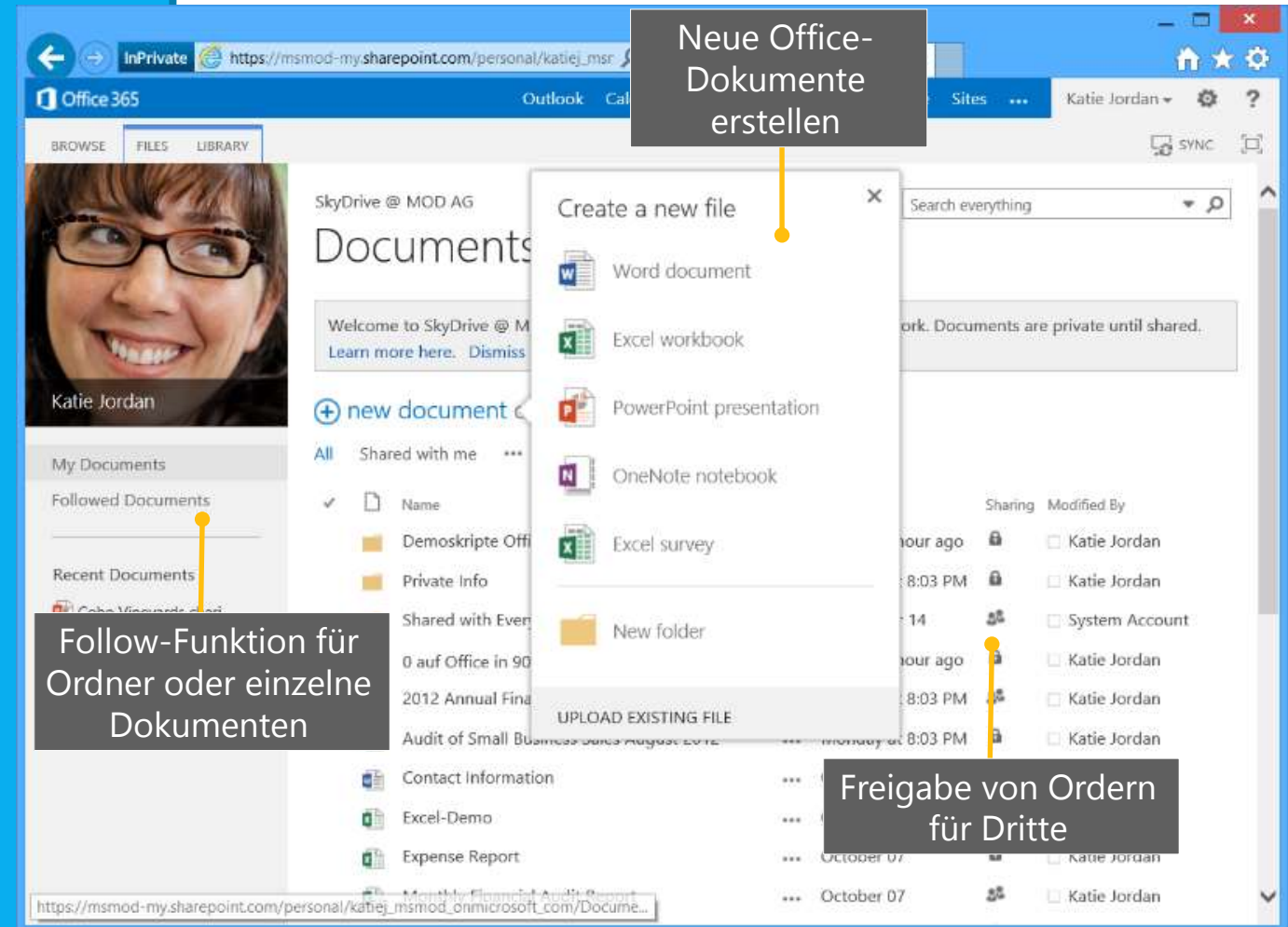
Synchronisation von SkyDrive Pro mit dem Windows Explorer

Drag-and-Drop zwischen Windows Explorer und Dokumentenbibliothek im Browser

Vorschau der Dokumente in der Dokumentenliste

Freigabe von Ordnern in SkyDrive Pro für Dritte

Follow-Funktion für ganze Ordner oder für einzelne Dokumenten



Social-Funktionen

Newsfeeds und Microblogging

Folgen Sie Kollegen, Dokumenten und Sites

Erstellung von Outlook-Aufgaben aus Ihrem Newsfeed

Click-to-Communicate mit durchgängiger Integration von Statusinformationen und Kontaktkarte

Tauschen Sie Ideen aus und erhalten Sie Antworten in Echtzeit – alles in Ihrem Newsfeed.

Folgen Sie Personen, Dokumenten, Sites und Tags.

The screenshot shows a social newsfeed interface with a left sidebar and a main content area. The sidebar includes a profile picture of Garth Fort, a 'Newsfeed' tab, and sections for 'About me', 'Tasks', and 'Recent'. The main content area shows a 'Share with Everyone' section with a text input field, followed by a 'Newsfeed' tab and a list of posts. The posts include text, user avatars, and interaction options like 'Like' and 'Reply'. A right sidebar shows 'I'm following' statistics for people, documents, sites, and tags, along with a 'Trending #tags' list.

Annotations in the image:

- #Hashtags**: Points to the #Product Design hashtag in a post.
- Durchgängige Integration von Statusinformationen**: Points to the #Marketing Excellence Awards hashtag in a post.
- @-Nennung von Personen**: Points to the @Molly Dempsey mention in a post.
- „Gefällt mir“-Funktion**: Points to the heart icon (like) in a post.

Click-to-Run Installation

Neuer, einfacherer Weg für die Installation von Office

Sehr schnell auf jedem PC mit Windows 7 oder Windows 8 einsatzbereit

Parallelbetrieb mit älteren Office-Versionen

mit Office 365 ProPlus ist die Installation auf bis zu fünf Geräten möglich

Office 365 Outlook Calendar People Newsfeed SkyDrive Sites ... John

software

Office desktop apps

Lync

tools and add-ins

desktop setup

Office desktop apps

Install the latest version of Office

This will install the latest version of the following Office applications: Word, Outlook, PowerPoint, Publisher, SharePoint Workspace

Language:

English (United States)

Note: Installing additional languages or features may exceed your install limit (5).

[Review system requirements](#)

[install](#)

10% - Streaming application features...

To view a list of updated computer installs, [refresh](#) the page. It may take a few minutes for your updated installs to appear.

Microsoft ©2012 Microsoft Corporation Legal | Privacy

Das neue Office wird sofort auf Ihren PC gestreamt.

Personalisiertes Office
auf allen PCs

Roaming von Office

Ihr Office begleitet Sie – egal
wohin

Ihr Office kennt Ihre
Einstellungen und weiß, woran
Sie zuletzt gearbeitet haben

Speichert standardmäßig in
die Cloud mit SkyDrive und
SkyDrive Pro

Save As

- Microsoft
- Andres Caldera's SkyDrive
- Other Web Locations
- Computer
- Add a Place

Recent Folders

- Shared with Everyone
SkyDrive @ Microsoft » Documents » Shared with Everyone
- Documents
SkyDrive @ Microsoft » Documents
- Microsoft Team Site

Browse

Speicherung in die Cloud mit
SkyDrive und SkyDrive Pro

Microsoft Word interface showing the ribbon (FILE, HOME, INSERT, DESIGN, PAGE LAYOUT, REFERENCES, MAILINGS, REVIEW, VIEW) and the document content (Lorem ipsum dolor sit amet, consectetur...).

Office 365 ist sicher und zuverlässig



Datensicherheit

ISO 27001-Zertifizierung – Informationssicherheitsstandard der Microsoft Online Services,
Höchste Sicherheitsstandards – siehe auch [Service Descriptions](#) zu Office 365



Datenschutz

Office 365 erfüllt die Anforderungen der **EU-Datenschutzrichtlinie** 95/46/EG:

- **Standardisierte Erklärung zur Auftragsdatenverarbeitung** und
- **EU-Standardvertragsklauseln** für die legale Übermittlung personenbezogener Daten an Auftragsverarbeiter außerhalb der EU. Siehe auch [Trust Center](#).



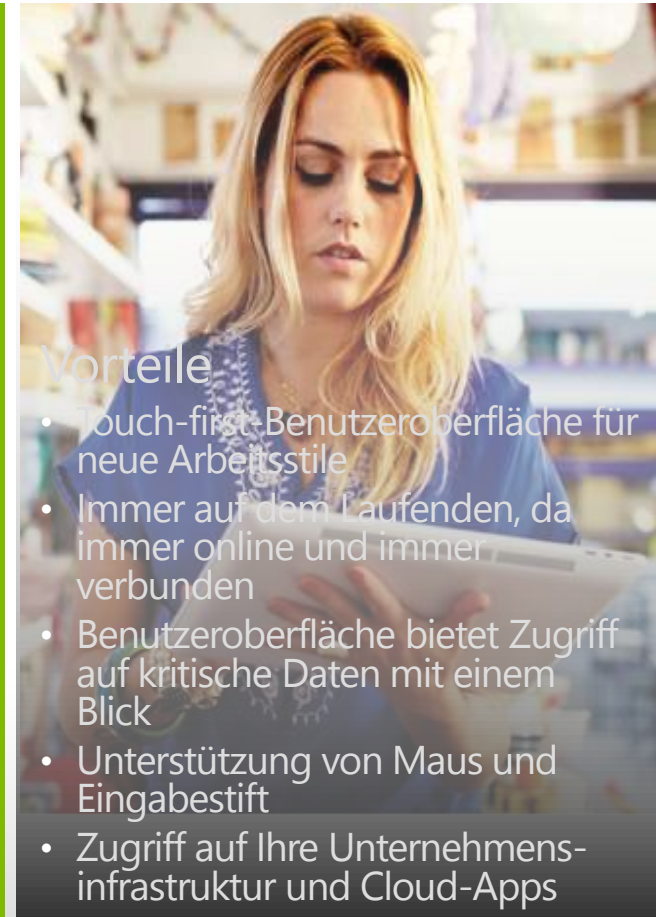
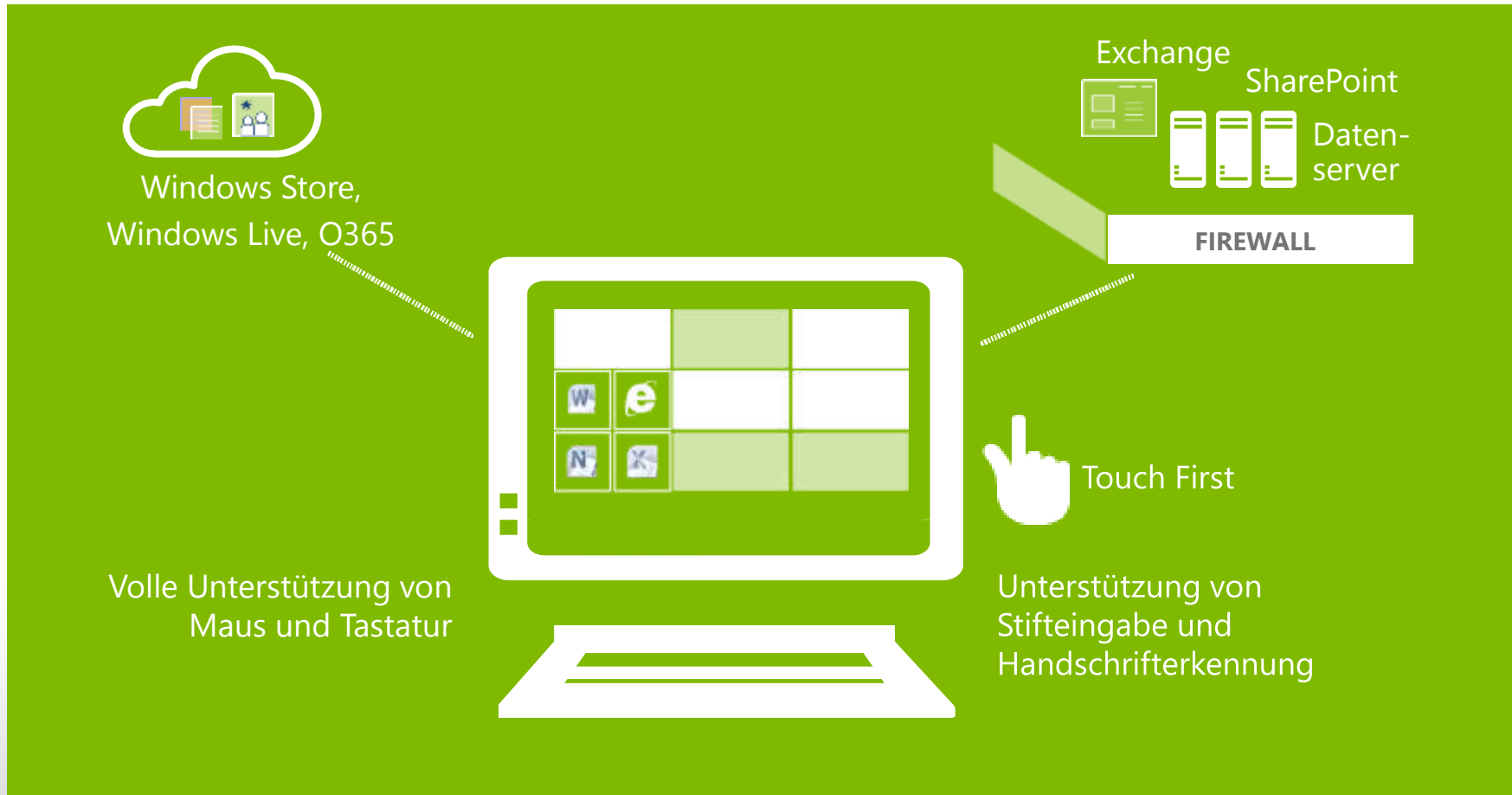
Leistungsfähige Rechenzentren

Investitionen von mehr als 2,3 Milliarden US-Dollar in **Geo-redundante Rechenzentren** in Nordamerika, Europa und Asien.

Hochverfügbarkeit der Dienste von 99,9%

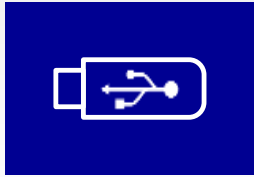
Produktivität mit dem Tablet

Ein Tablet mit Windows 8 für alle Aufgaben



Portabler Arbeitsplatz

Konsistente Umgebung mit Windows 8 auf jedem PC



*Jeder kompatible Host-PC, der in der Lage ist, Windows 8 auszuführen (Windows Vista oder höher)

Wesentliche Aspekte für mobiles Arbeiten

- Verfügbarkeit von Anwendungen über verschiedene Formfaktoren (PC, Laptop, Tablet, Phone)
- Browser-basierte Version für andere Plattformen
- Dokumentenablage in der Cloud
- Einstellungen und Metadaten in der Cloud
- Nutzerbasierte Lizenzierung
- Nutzerbasierte Administration
- Datenschutzrichtlinien im Public Cloud Betrieb

**Vielen Dank für Ihre
Aufmerksamkeit!**

Dr. Ingo Laue

Mail ingolaue@microsoft.com

Tel +49 40 89722 6223

Microsoft Deutschland GmbH

Gasstr. 6a

22761 Hamburg

<http://www.microsoft.de/bildung>

© 2013 Microsoft Corporation. All rights reserved. Microsoft, Windows, Windows Vista and other product names are or may be registered trademarks and/or trademarks in the U.S. and/or other countries.

The information herein is for informational purposes only and represents the current view of Microsoft Corporation as of the date of this presentation. Because Microsoft must respond to changing market conditions, it should not be interpreted to be a commitment on the part of Microsoft, and Microsoft cannot guarantee the accuracy of any information provided after the date of this presentation. MICROSOFT MAKES NO WARRANTIES, EXPRESS, IMPLIED OR STATUTORY, AS TO THE INFORMATION IN THIS PRESENTATION.



Microsoft